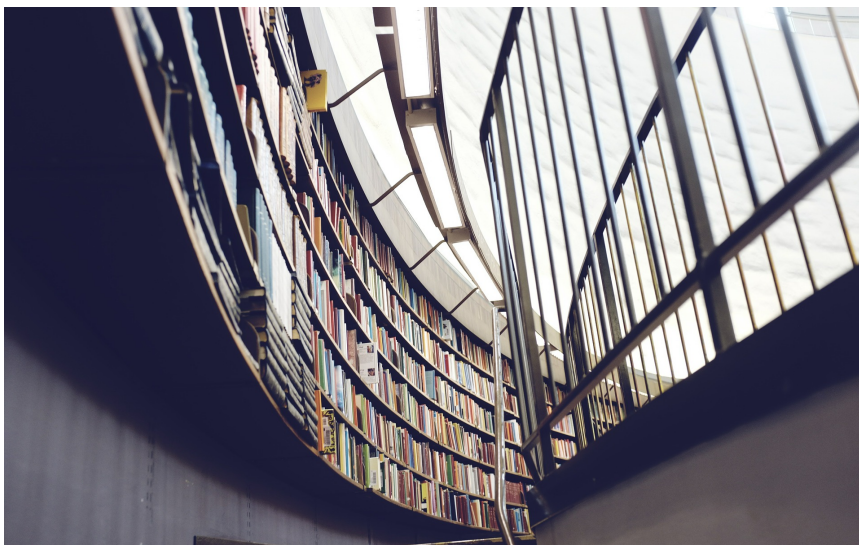


A chi si rivolge il corso:



1 Il Corso ha per destinatari docenti e aspiranti docenti della Scuola Secondaria di Primo e di Secondo Grado. Il Corso ha lo scopo di sviluppare specifiche conoscenze, competenze e abilità relative ad alcune tra le evidenze più critiche nel comportamento scolastico degli adolescenti contemporanei.



Il contesto di riferimento ed i presupposti del percorso formativo



2 L'osservazione empirica ha condotto ad evidenziare nella popolazione scolastica alcuni fenomeni che rendono le attività di insegnamento-apprendimento, come pure quelle finalizzate alla socializzazione e alla maturazione individuale degli alunni, sempre più complesse e problematiche. È sempre più evidente la necessità di dotare gli insegnanti di quelle conoscenze approfondite e di quegli strumenti d'intervento adeguati a fronteggiare una realtà in profonda trasformazione: società multi-etnica e multi-culturale, rimodulazione del contesto familiare, affermarsi di nuovi valori e comportamenti, emergere di inediti stili cognitivi e relazionali, diffondersi di nuove forme di disagio psico-sociologico e culturale sono tutti fenomeni che rendono l'attività dell'insegnante sempre più disagiata da espletare.

Gli obiettivi formativi



- 3 1. Saper riconoscere i mutamenti sociali del mondo giovanile e le ricadute in ambiente scolastico.
2. Conoscere e saper interpretare i segni e le manifestazioni del disagio nelle sue diverse forme (comportamenti disfunzionali, bullismo, bisogni educativi speciali, ...).
3. Acquisire strumenti e strategie per la gestione di situazioni di stress didattico dovute alle diverse forme di disagio.

INFORMAZIONI SUL CORSO

Il corso, della durata di 500 ore e svolto interamente in modalità FAD sulla piattaforma dell'Ateneo, è strutturato in 5 moduli e prevede una verifica finale da sostenere in una delle sedi indicate durante il corso, oltre alle verifiche intermedie di apprendimento in modalità FAD. Le attività didattiche avranno inizio il mese di novembre 2017 e termineranno nel mese di ottobre 2018. Sono permesse assenze giustificabili fino ad un massimo del 20% delle attività previste. La tassa di iscrizione ammonta a 200 € da versare interamente al momento dell'iscrizione. Per le informazioni riguardanti le modalità di iscrizione si rimanda al bando del corso, reperibile al seguente indirizzo: <http://www.unisi.it/didattica/corsi-di-perfezionamento>.

Contatti:

Tel. 0577 586409, Fax 0577233222

Fabio Ferretti, ferrefa@unisi.it

Marco Gaetani, gaetani@unisi.it

Caterina Forestieri, caterina.forestieri@unisi.it